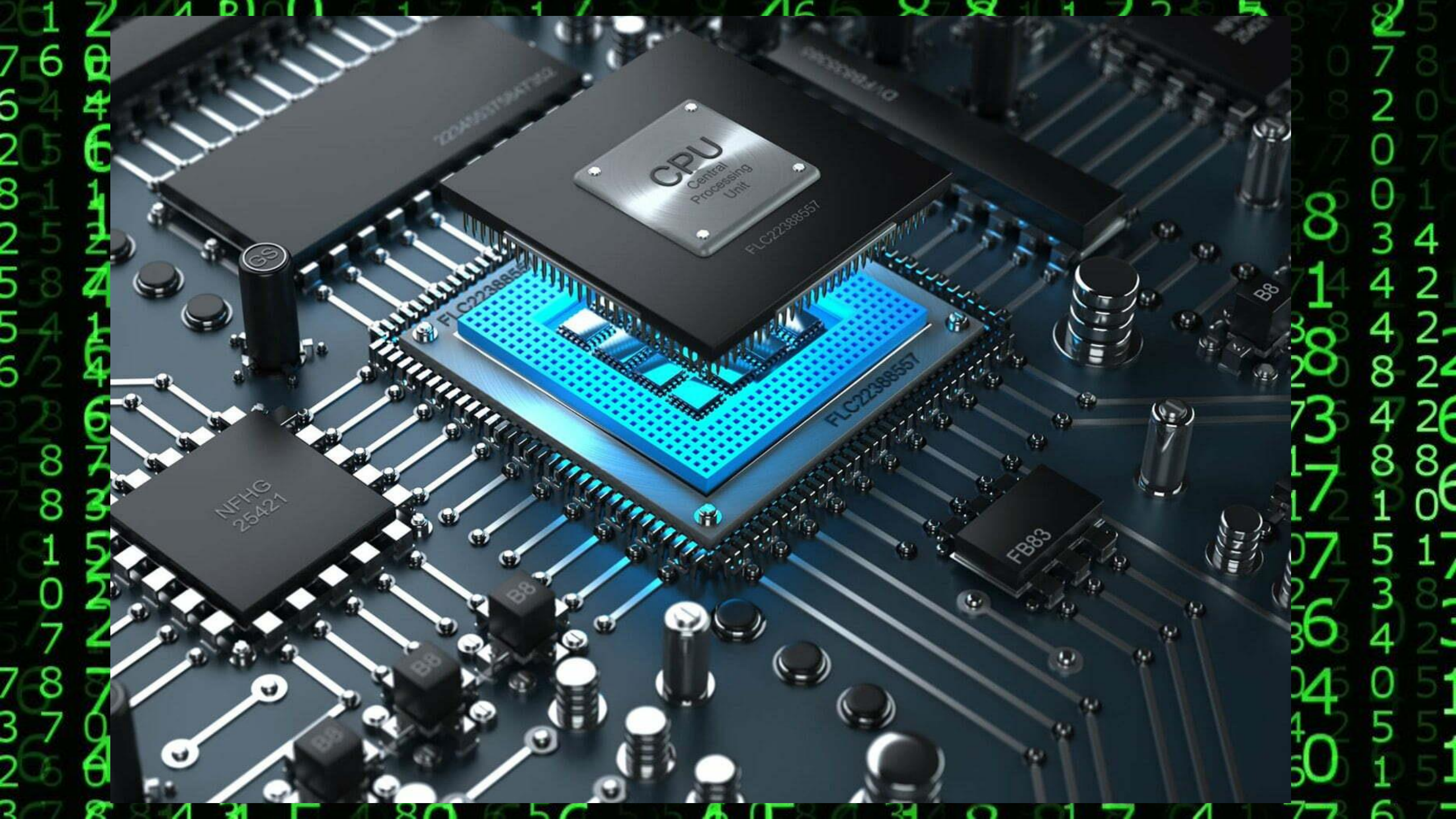


PILULE ROUGE OU PILULE BLEUE ?

MAME 2024

Dr BOISMENU Laurent





AVANTAGES DU NUMERIQUE

- **RAPIDITE D'EXECUTION**
- **SIMPLIFICATION DES TACHES REPETITIVES**
- **PUISSANCE DE RECHERCHE**
- **CAPACITE DE STOCKAGE ACCRUE**

FACILITER LES ECHANGES

- MAIL.



- PLEX.

- OPALEXE.

- VISIOCONFERENCE.



FACILITER L'ARCHIVAGE

- PROBLEME DES SUPPORTS :

- DUREE DE VIE-ACCESSIBILITE**

- Clé USB : 10 ans
 - DVD / CD-ROM : 5/15 ans
 - DISQUE SSD : 3/5 ans

- VIRUS**

- PROBLEME DES SERVEURS.

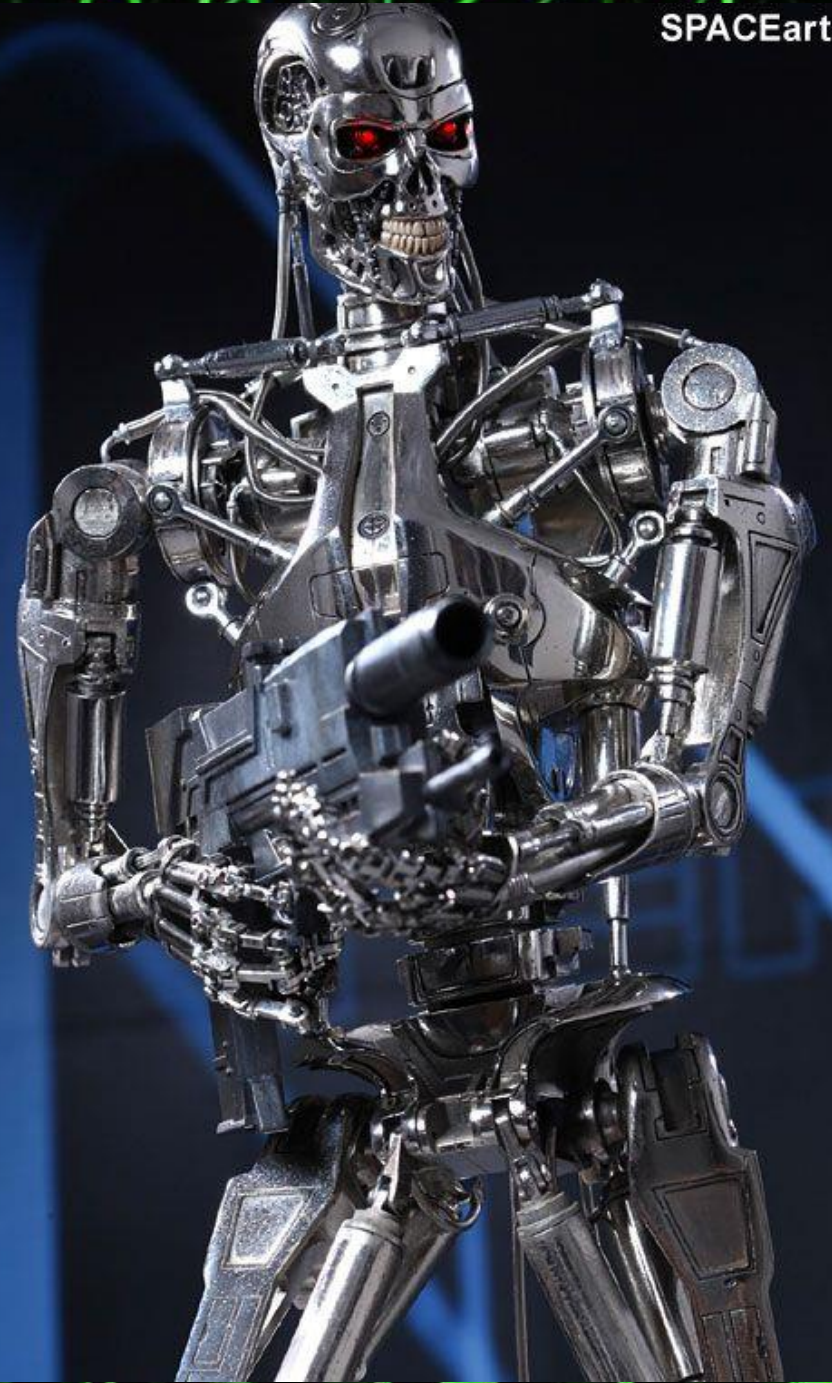


FACILITER LA RECHERCHE BIBLIO

- 2020 : 600 000 études sur le COVID-19.
- Rapport CORVOL de 2016 :
 - 2% d'articles frauduleux.
 - 20% de manipulations de données.
- « Paper mills ».
- Revues « prédatrices ».

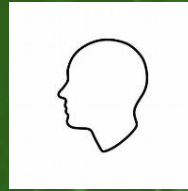


GIOVA

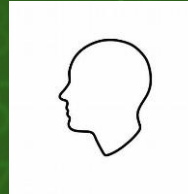


SPACEart.de

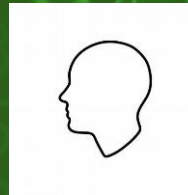
• **RECUEIL DE DONNEES.**



• **EXAMEN MEDICAL.**



• **DISCUSSION :**

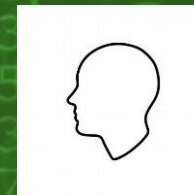


• **ANALYSE MEDICO-LEGALE.**

• **EVALUATION DES CHEFS DE PREJUDICE.**



• **ETABLISSEMENT DU RAPPORT.**



- LES DEFICITS.
- LE QUANTUM DOLORIS.
- LE PREJUDICE ESTHETIQUE.

DONNEES CHIFFREES

SELON UN BAREME



€ | -

+  **PreCorpo**

[ACCUEIL](#) [TARIFS](#) [CONTACTEZ-NOUS](#) [CONNEXION](#)

[Utiliser l'outil gratuitement](#)



Automatisez vos calculs

De nombreux calculs sont répétitifs en matière de préjudice corporel. Avec PreCorpo, automatisez-les.



Trouvez les meilleures références pour vos dossiers

Triez notre base de données juridique grâce aux filtres intelligents.



Gérez vos dossiers plus facilement

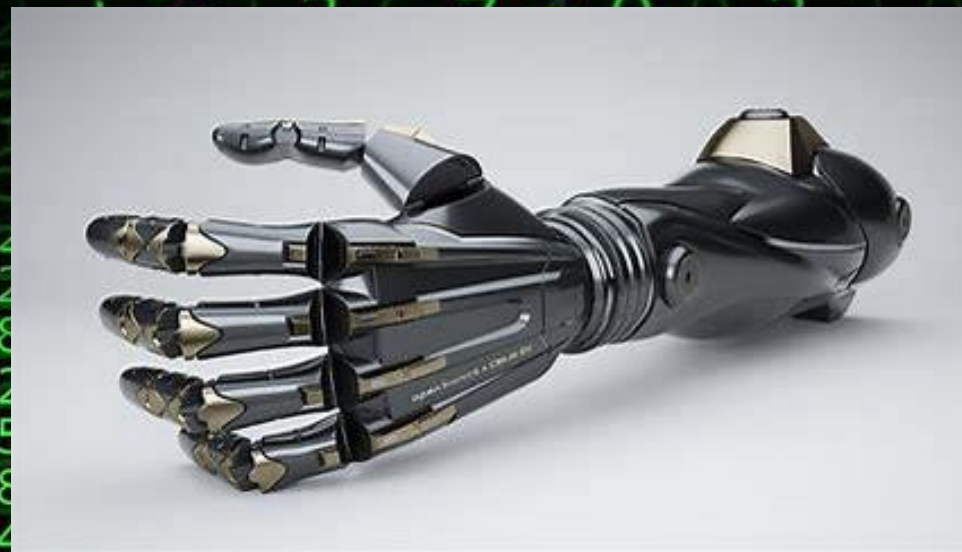
Profitez de notre gestionnaire de dossier. Créez, modifiez, exportez au format de votre choix vos dossiers.



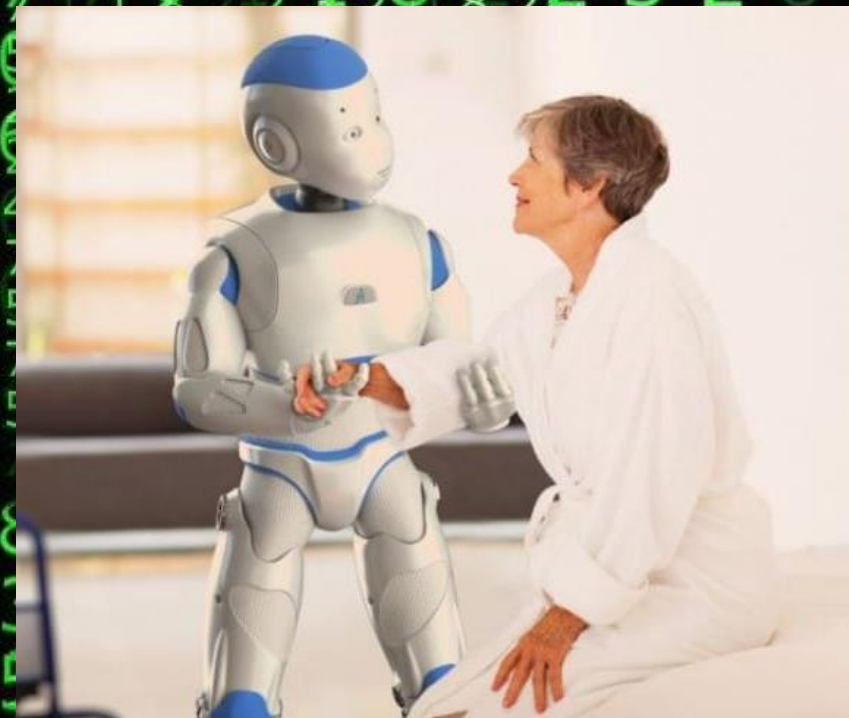
Une base de donnée jurisprudentielle constamment mise à jour

Notre base de données composées de milliers de jurisprudences, est mise à jour chaque semaine par nos juristes spécialistes.

VERS UN DFP NEGATIF ?



LA TIERCE PERSONNE



Accueil Donner ou chercher un avis Comment ça marche

Cherchez ou donnez un avis sur le professionnel de santé suivant :

Nom	Prénom	Spécialité
<input type="text"/>	<input type="text"/>	médecin généraliste
Lieu	rayon	
Paris	10 km	
		<input type="button" value="Chercher"/>

Doctolib



notexpert.com





**MERCI
DE VOTRE
ATTENTION**

MAME 2025

**Evaluation des préjudices :
Quand l'exception devient la règle...**

7 février 2025